

**UCHWAŁA NR XIII/69/15
RADY MIASTA SIEMIATYCZE**

z dnia 26 sierpnia 2015 r.

w sprawie zaliczenia ulic do kategorii dróg gminnych i ustalenia ich przebiegu.

Na podstawie art. 18 ust. 2 pkt 15 ustawy z dnia 8 marca 1990 r. o samorządzie gminnym (Dz. U. z 2013 r. poz. 594, 645, 1318, z 2014 r. poz. 379 i 1072) w związku z art. 7 ust.1, 2 i 3 ustawy z dnia 21 marca 1985 r. o drogach publicznych (Dz. U. z 2015 r. poz. 460 i 870) po zasięgnięciu opinii Zarządu Powiatu Siemiatyckiego uchwala się, co następuje:

§ 1. Zalicza się do kategorii dróg gminnych następujące ulice położone na terenie miasta Siemiatycze:

- 1) ulica Lawendowa obejmująca działki o nr geodezyjnych 2335, 2258/10 i 2257/9;
- 2) ulica Cerkiewna obejmująca działki o nr geodezyjnych 4513/5, 4514/5, 4515/5, 4516/5, 1517/5, 4518/5, 496/5, 497/6, 497/8, 558/4, 561/4, 557/4, 980/3, 493/6, 489/6, 488/16, 468/4, 481/9, 482/9;
- 3) ulica Leśna obejmująca działkę o nr geodezyjnym 3979;
- 4) odcinek drogi o znaczeniu lokalnym oznaczonej działkami o nr geodezyjnych 562/1, 562/3, 493/4, 489/4, 488/13, 487/4, 468/8, 569/2, 1040/6, 528/5, 555/3, 533/8, 574/10, 578/3, 555/4, 560/3, 468/12, 481/12, 482/16, 569/6, 1040/14, 528/13, 533/17, 574/19, 481/10, 482/14, 569/4 jako uzupełnienie istniejącej ulicy Gen. Władysława Sikorskiego.

§ 2. Ustala się przebieg dróg gminnych zgodnie z załącznikami Nr 1, 2, 3 i 4 do niniejszej uchwały.

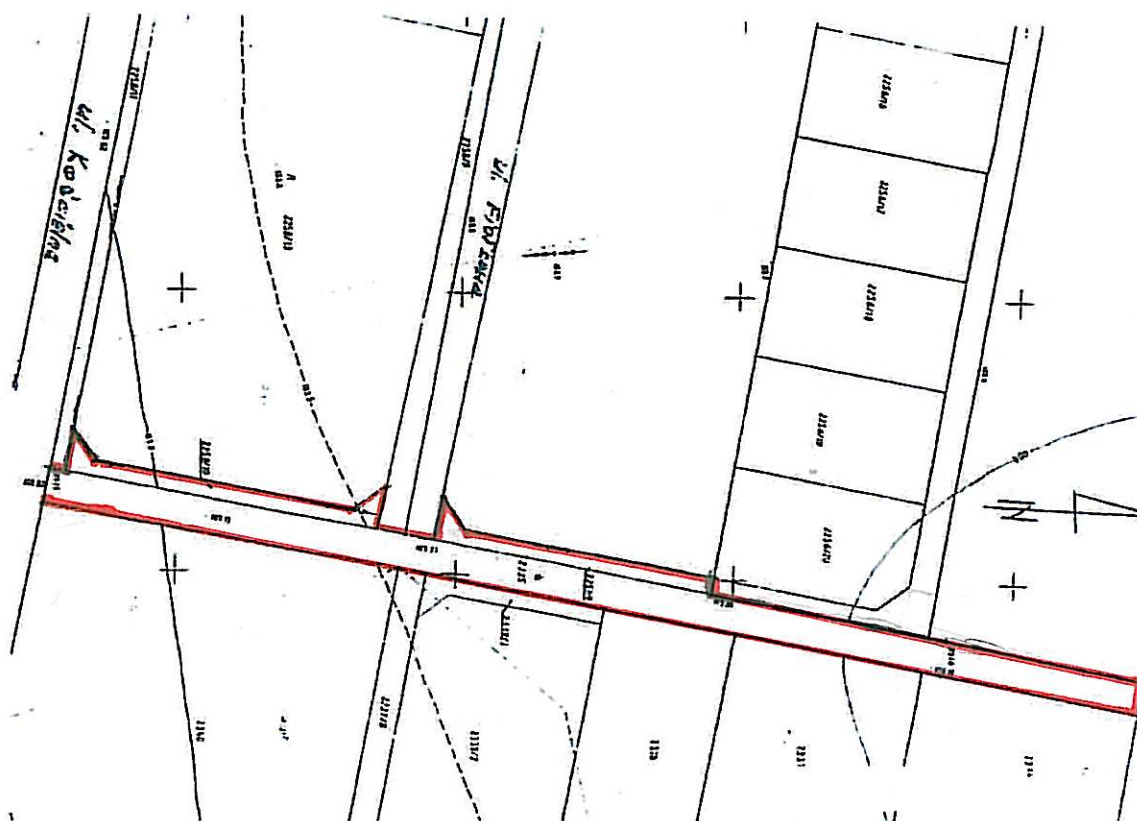
§ 3. Wykonanie uchwały powierza się Burmistrzowi Miasta Siemiatycze.

§ 4. Uchwała wchodzi w życie po upływie 14 dni od ogłoszenia w Dzienniku Urzędowym Województwa Podlaskiego.

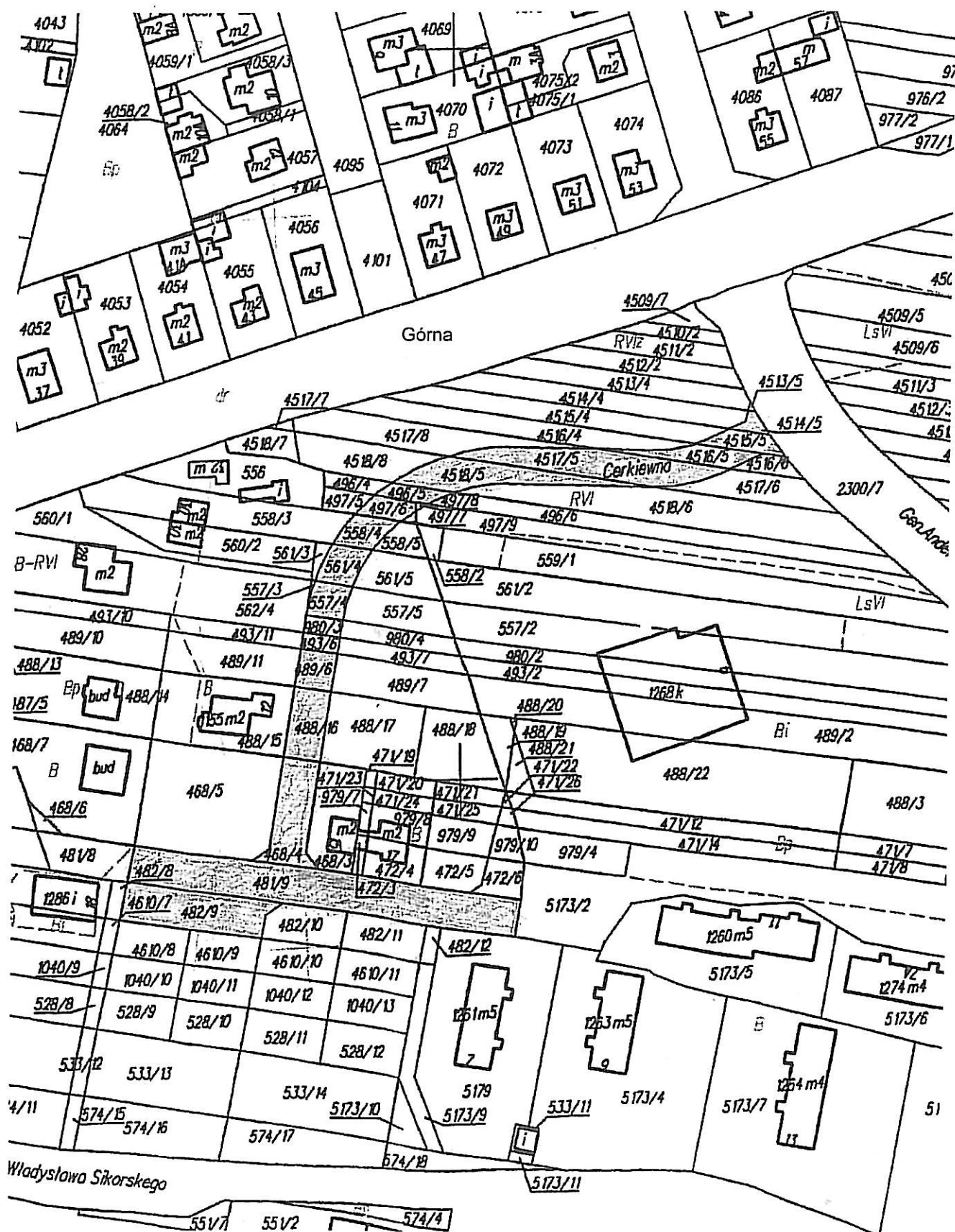
Wiceprzewodniczący Rady
Miasta

Jan Hyndza

ul. Lawendowa



ul. Cerkiewna



ul. Leśna



ul. Gen. Władysława Sikorskiego

