

Studzienka ściekowa

z wpustem ulicznym krawężnikowo–jezdniowym

Skala 1:25

A–A

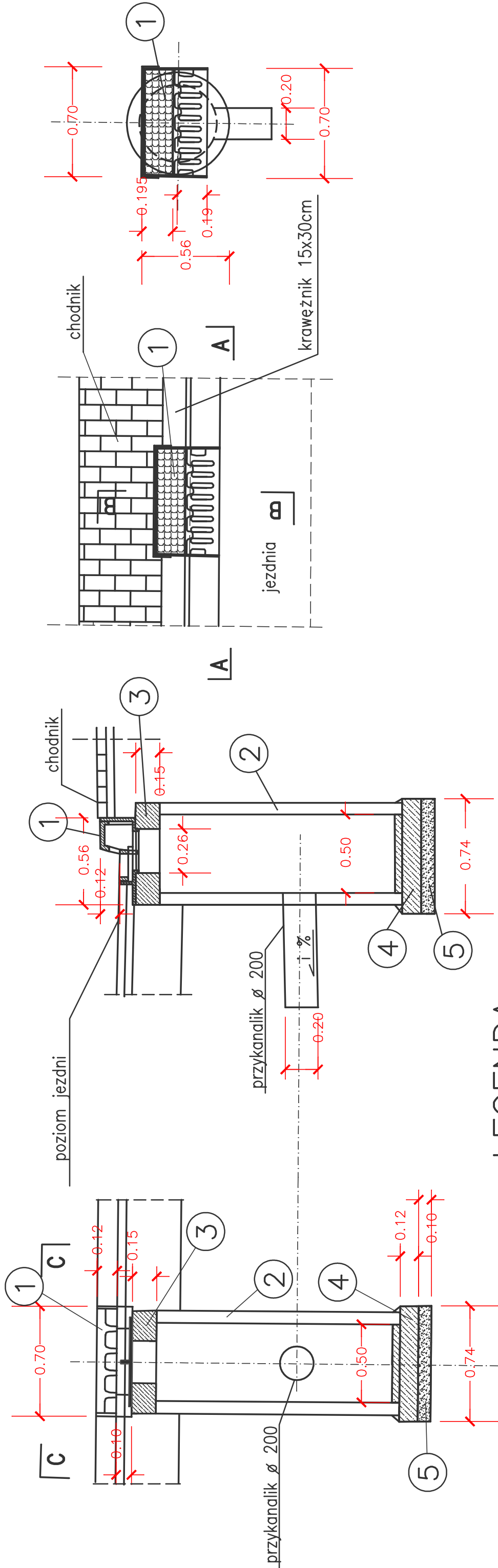
B–B



C–C



C–C



LEGENDA :

1 wpust uliczny ściekowy krawężnikowo–jezdniowy klasy C 250kN

2 kręgi betonowe ø 50cm

3 pierścień odciążający z wibrowanego betonu

4 betonowa płyta fundamentowa z betonu B20 grubości 12cm

5 podsypka z tłucznia grubości 10cm

BRANŻA D	STUDIUM PT	DATA 15.07.2015	SKALA 1 : 25	NR RYS. 5
INWESTOR	Miasto Siemiatycze			
OBIEKT	Przebudowa ul. Nadreznaj o dł. 487m w m. Siemiatycze			
TEMAT RYSUNKU	Studzienka ściekowa z wpustem ulicznym krawężnikowo–jezdniowym			
PROJEKTANT	mgr inż. Henryk T. Czmut upr. budowl. nr PDL/0121/P000/09			